

ΑΓΟΡΑΙ ΠΟΛΥΤΕΛΩΝ ΤΟΥΡΙΣΤΙΚΩΝ

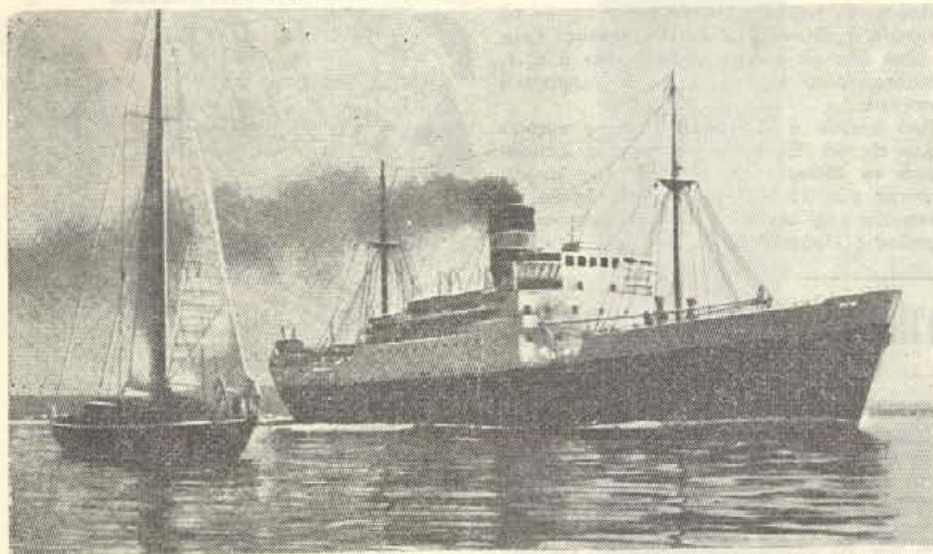
ξεως του έτους. Έν τώ μεταξύ, ο κ. Καραγεώργης εξησφάλισε την άδειαν (licence), διά την έδω κατασκευήν των μηχανών Σούλτζερ, αίτινες, ως γνωστόν, είναι αι περισσότερον χρησιμοποιούμεναι διά την πρόωσιν των ελληνικών πλοίων.

Η επίσκεψις, πάντως, της Ιαπωνικής αντιπροσωπείας, με επί κεφαλής τον κ. Γιαμασίτα, έρχεται να υποδηλώση το ζωνότατον ενδιαφέρον των Ιαπώνων διά την ανάπτυξιν της Οικονομίας μας και διά την έφασιν στενωτάτης συνεργασίας με τους έδω παράγοντας αυτής. Όπως έδηλώθη και από τον κ. Γιαμασίτα, ή Ελλάδα δυνατόν να καταστή το προγεφύρωμα της έκρηκτικής, τώ όντι, Ιαπωνικής δραστηριότητος προς τον ευρωπαϊκόν — ιδιαιτέρως τον μεσογειακόν — χώρον.

Ας σημειωθῆ, τέλος, ότι ο Οίκος Μιχ. Καραγεώργη έχει ήδη υπό παραγγελίαν και κατασκευήν 22 έν όλω σκάφη εις τα Ιαπωνικά ναυπηγεία, αξίας έκαστον περίπου έκτομμυρίων δολλαρίων.



Η υπογραφή των συμβολαίων δια τά έξ φορτηγά των 19.000 τόν.



ΝΕΟΝ ΤΟΥΡΙΣΤΙΚΟΝ ΤΟΥ κ. ΣΠ. ΜΠΙΛΙΝΗ

Κατέπλευσε, πρό ήμερών, παραληφθέν εις την Μασσαλίαν το άγορασθέν από τον κ. Σπύρον Μπιλίην γαλλικόν έπιβατηγόν «Djebel Dira». Πρόκειται περί έπιλέκτου σκάφους, όπερ θέλει έδω μετασκευασθῆ εις τουριστικόν. Είναι γκρός χωρητικότητος τόν. 4.258,59, με μηχανάς άτμοστροβίλους. Ταχύτης εις τα 14 μιλ., με 24 τόν. φιοελα διλ και εις τα 17 μιλια με 36 τόνους. Διχστάσεις: Μήκος 113.23 μέτρων. Πλάτος 15.54 μ. Ύψος 8.48 μ.

Μετασκευαζόμενον εις τουριστικόν, θα διαθέτη 200 δικλίους καμπίνας και εύρυτάτους κοινοχρήστους χώρους, με πλήρη, καθ' όλον το σκάφος έγκατάστασιν κλιματισμού. Διακοσμητής ο κ. Καντού. Ναυπηγός ο κ. Σκαρίφας. Παράδοσις μετά έτος.

ΑΓΟΡΑ ΜΕΓΑΛΟΥ ΠΟΛΥΤΕΛΟΥΣ ΕΠΙΒΑΤΗΓΟΥ



Παρά του κ. Τάσου Ποταμιάνου ήγοράσθη αντί ποσού 1.4 έκαστομ. δολ. τοίς μετρητοίς το γνωστόν έπιβατηγόν της Ζιμ «Μολεντέτ». Πρόκειται περί σκάφους ύψηλης στάθμης, προωρισμένον, μετά την μετασκευήν του εις τουριστικόν, να άποτελέση την ναυαρχίδα του τουριστικού μας στόλου. Θα είναι το μεγαλύτερον και το μικροτέρας ηλικίας τουριστικόν σκάφος.

Το «Μολεντέτ» έναυπηγήθη εις Γαλλίαν το 1961. Είναι τόνων γκρός 7.811, με δύο μηχανάς δίζελ, ταχύτητος 16 μιλίων.