

## Επιβατηγά της εταιρείας Ι. Τόγια



«Ελση»



«Ελση»



«Κυκλάδες»



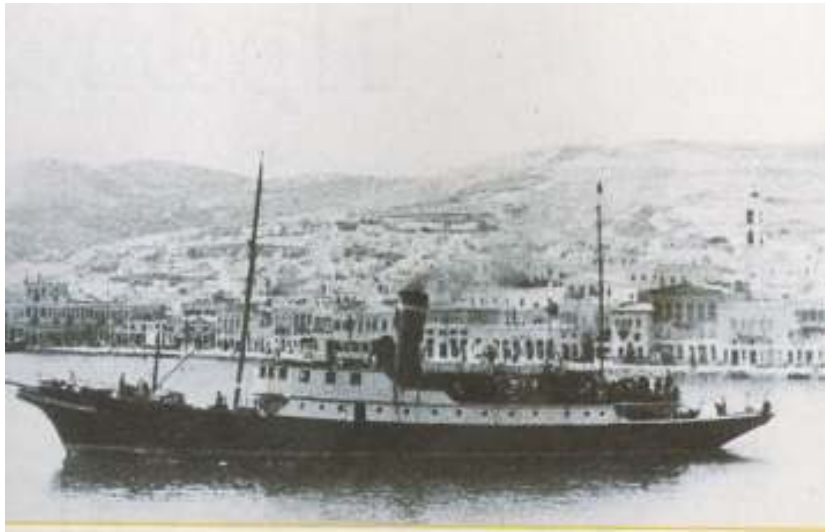
«Κυκλάδες»



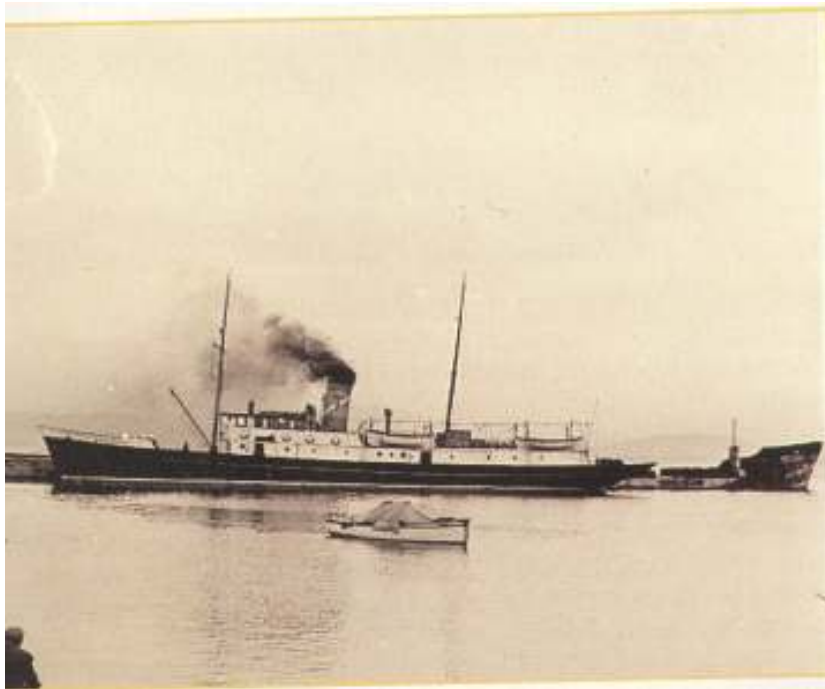
«Κυκλάδες»



Το σαλόνι του «Κυκλάδες»



«Μοσχάνθη»



«Κάρυστος»

## ΤΑΚΤΙΚΑΙ ΑΝΑΧΩΡΗΣΕΙΣ



### Α.Π. ΚΑΡΥΣΤΟΣ ΕΚ ΡΑΦΗΝΑΣ

Δευτέρα 11 π.μ. Διό Κάρυστον, Γαΐριον, Μισοσί, Γέρον.  
Τετάρτη 11 π.μ. Διό Κάρυστον, Γαΐριον, Μισοσί.  
Πέμπτη 5 π.μ. Διό Κάρυστον.  
Σάββατον 12 μεσ. Διό Κάρυστον, Γαΐριον, Μισοσί.

### Α.Π. ΕΛΣΗ ΕΚ ΠΕΙΡΑΙΩΣ

Έκαστην Τρίτην 4 μ.μ. Χίον, Μυτιλήνη.  
Έκαστην Πέμπτην 6 μ.μ. Χανιά, Ρέθυμιον, Ήράκλειον.  
Έκαστην Σάββατον 4 μ.μ. Χίον, Μυτιλήνη, Καστρον.



### Α.Π. ΚΥΚΛΑΔΕΣ ΕΚ ΠΕΙΡΑΙΩΣ

Έκαστην Τετάρτην 2 μ.μ. Διό  
Μύκονον, Πάμμον, Λέρον, Κάλυμνον, ΚΟ, Σύμην,  
Ρόδον.  
Έκαστην Σάββατον 5 μ.μ. Διό  
Πάτρος, Ήβακην, Σύμην, Κέρκυραν, Βραχθέριον

### ΠΑΡΕΦΟΡΙΑΙ

ΤΗΛ. ΔΙΕΥΘΥΝΣΕΩΣ 41.728 - ΠΡΑΚΤΟΡ. ΠΕΙΡΑΙΩΣ 45.602 - ΠΡΑΚΤΟΡ. ΑΘΗΝΩΝ 30.493  
ΚΑΙ ΣΕ ΩΣ ΤΑ ΠΡΑΚΤΟΡΕΙΑ ΤΩΝ ΑΘΗΝΩΝ



«Κάρυστος» φεύγοντας από τη Ραφήνα, 1947