

ΒΑΝΑΙ ΑΙΤΙΑΙ ΚΟΠΗΣ ΤΩΝ ΔΕΞΑΜΕΝΟΠΛΟΙΩΝ

ΜΙΑ ΕΝΔΙΑΦΕΡΟΥΣΑ ΕΠΙΣΤΟΛΗ

ε κ. Διευθυντά,
 ήδη γνωστά εις όλους αι λεπτομέρειαι και δραματικά προ-
 διά την διάσωσιν ολοκλήρου του πληρώματος του δεξαμενο-
 Παγκόσμιος Όμοιοιας, του εταιρικού συγκροτήματος του κ.
 ρου.

ελέχθησαν και διάφοροι γνώμαι διετυπώθησαν δια τας αιτίας
 ρούκάλεσαν το θλιβερόν ναυάγιον του μεγάλου αυτού σκάφους,
 ρς του δημοσιεύματος τούτου δεν αφορά το ναυάγιον του περι ου ο
 λείου, αλλά μόνον να δώση μερικας εξηγήσεις των αιτίων των
 ντων παρόμοια άτυχήματα.

εινε αι κύρια βασικαι αιτίαι αι προκαλουσαι ρήγματα και συ-
 ποκοιτην των δεξαμενοπλοίων:

ποιότης του χρησιμοποιηθέντος μετάλλου. Πιθανόν πράγματι
 α την ναυπήγησιν του σκάφους να έχρησιμοποιήθησαν έλασμα-

τα δεξαμενόπλοια, είναι η τυχόν πλημμυλής φόρτωση η έρμάτωσις
 αυτών.

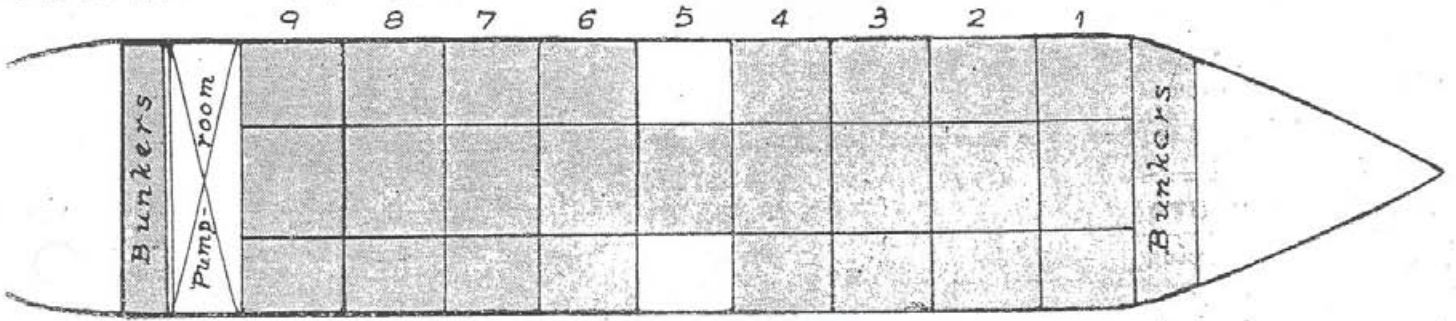
Λόγω του τύπου των, τα δεξαμενόπλοια, άνευ εξαιρέσεως έχου την
 ιδιότητα έμφορτα μόν να παρουσιάζου μεγάλην κοιλότητα εις το μέ-
 σον (sagging), κενά δε μέγα κύρτωμα εις το μέσον (hogging).

Τα γνωστά σκάφη «T.2», εκ των οποίων μεγάλον αριθμόν κέκτηται
 η Αιγιοίταια, κατά την φόρτωσιν αυτών είναι ύποχρεωμένοι οι πλοί-
 αρχοι ν' άφινου κενάς τας πλευρικές δεξαμενάς Νο 5 πρὸς ελάττωσιν
 τής κοιλότητος.

Το αυτό συμβαίνει με όλα γενικώς τα δεξαμενόπλοια, οι περισσότε-
 ροι δε των πλοιάρχων μετά 10ήμερον πλούν μεταφέρου φορτίον εκ του
 κέντρου του πλοίου πρὸς τὰ άκρα εις αντίσταθμισιν των καταναλωθέν-
 των μπώνκερς και ύδατος.

Τα ύπ' αριθ. 1 και 2 σχεδιαγράμματα δίδου μίαν σχετικὴν όψιν ενὸς
 έμφόρτου σκάφους, έξ ου εμφάνεται ποίαι δυνατόν να είνε αι συνέπειαι,
 εν περιπτώσει μεγάλης τρικυμίας, με το σκάφος εύρισκόμενον επί ενὸς
 κύματος, με τὰ άκρα αυτού αιωρούμενα και φέροντα έκαστον το τερά-
 στιον βάρος των 12—15 χιλιάδων τόννων. Η κόπωση του σκάφους
 διπλασιάζεται, λόγω τής ταχύτητος ως θέλω έκθέσει περαιτέρω.

Τα σχεδιαγράμματα ύπ' αριθ. 3 και 4 παρουσιάζου α) δεξαμενό-
 πλοιον κενόν άμα τῷ πέρατι τής εκφόρτώσεως και το β) δεξαμενόπλοιον

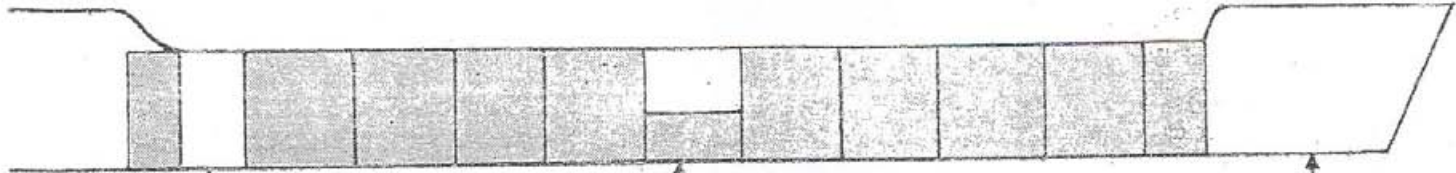


Σχέδ. 1.— Δεξαμενόπλοιον έμφορτον. Αι εις το μέσον

μπαγή (Laminated) εν άγνοία ακόμη και αυτού του ναυπη-
 ράδειγμα έχομεν το ναυάγιον ήτοι την κοπήν εις δύο νεοτευ-
 ττικού πετρελαιοφόρου πλησίον των Ιαπωνικών άκτών τον Δε-
 του 1952, με άπώλειαν του πλοιάρχου και όλων των αξιωμα-
 ρς γεφύρας.

του πλοίου πλευρική δεξαμενάι Νο 5 παραμένου κενάι,
 μετά την έρμάτωσιν αυτού.

Είναι προδηλον έξ αυτών, ότι μεγίστη προσοχή χρειάζεται κατά την
 έρμάτωσιν των σκαφών αυτών, διότι κακή τυχόν έρμάτωσις δυνατόν να
 άφιση εν σκάφος με άρκετην κοιλότητα εις το μέσον (sagging) η κυρ-
 τότητα (hogging) εάν, βεβαίως δεν έχει ληφθή πρόνοια κατά την έρμά-



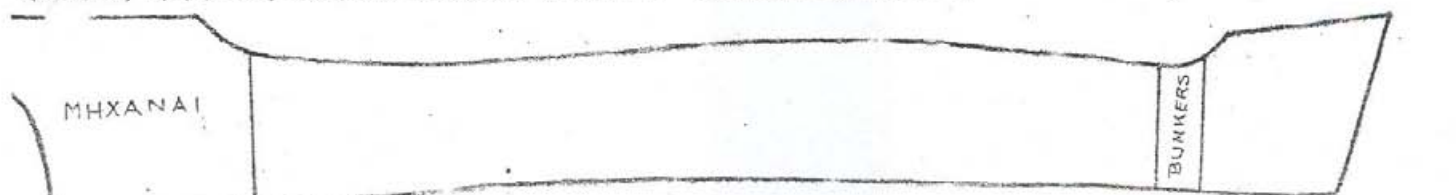
2.— Με κενάς τας πλευρικές δεξαμενάς Νο 5 επιτυγχάνεται ελάφυνσις

κινησις του κέντρου επιβάλλεται μετά πλούν 10 ήμερών, δεδομένου, ότι
 σίμων και

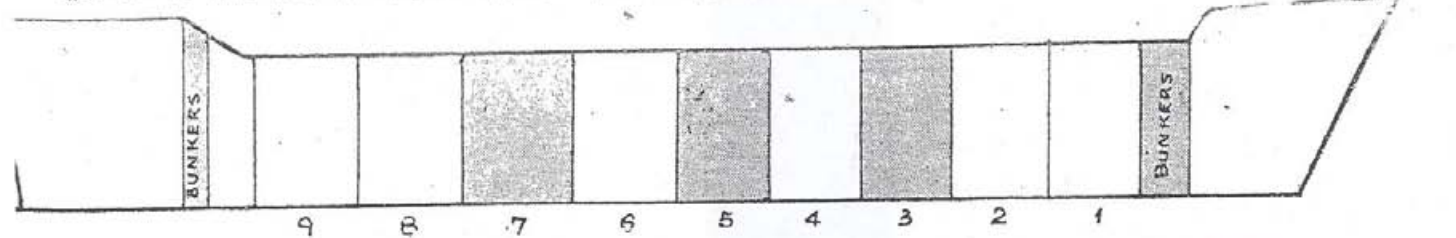
εδείχθη εκ των ύστερων και διεπίστωσα ίδίους όμμασι, η ά-
 ου νεοτεύκτου αυτού σκάφους ώφείλετο εις έλάσματα, άτινα
 ως έπεξεργασμένα, η δε εύθύνη δεν κατέστη δυνατὸν να άπο-
 ώρισμένους προμηθευτάς έλασμάτων δεδομένου, ότι δια την

του κέντρου ένθα είναι και το κέντρον του βάρους του φορτίου. Περαιτέρω
 θα αύξηθη η άντωξις των άκρων του πλοίου, λόγω καταναλώσεως των καυ-
 του ύδατος.

των δι' έλέγχου των βυθισμάτων πρῶρας, πρύμνης και μέσου του
 πλοίου. Πλοίον κακῶς έρματισμένον εις περιπτώσιν θαλασσοταραχής
 θα είχε πιθανώτατα οδυνηράς συνέπειας και ίδίως εάν δεν ήλαττώθη
 δεόντως η ταχύτης αυτού.



Σχέδ. 3.— Το πλοίον μετά την εκφόρτωσιν έμφανίζει κύρτωσιν (hogging), αναυρόφικτον μέχρις άνάρξεως του έρματισμού του.



4.— Η κάτωθι του σχεδίου γραμμή παραστατικῶς έμφανίζει τας
 ν αυτού ειχε χρησιμοποιηθη σουηδικός, γερμανικός και Ια-
 κόμη χάλυβ.

λοιπίον, ως συμπερασμα, ότι μία από τας αιτίας, αιτινες
 ρήγματα είναι η ποιότης των χρησιμοποιηθέντων έλασμά-
 δε συνήθως άποδεικνύεται αν όχι κατά το πρώτον ταξίδιον,
 ώτην πάντως Ισχυράν κακοκαιρίαν, όποτε το σκάφος θα ύπο-
 ιας κοπῶσει.
 η αιτία ήτις προκαλει την κοπήν των μεγάλων σκαφών, όπως

μικράς διακυμάνσεις τας επιτυχανόμενας δια τής καλής έρματώσεως του πλοίου

3) Ταχύτης: Σπουδαιότατη είναι η αιτία καθ' ήν τα σκάφη αυτά
 κόπτονται, λόγω μη έπαρκούς ελάττωσεως τής ταχύτητός των διότι ως
 άνεπτυχθη άνωτέρω το μέσον του σκάφους είναι λίαν αδύνατον και
 εισπίσθητον, τυχόν δε μη ελάττωσιν έπαρκῶς τής ταχύτητός του εν πε-
 ριπτώσει τρικυμίας, αύξάνει τεραστίως τας κοπῶσεις του σκάφους ίδια
 εις το μέσον αυτού, δι' ο και παρατηρήθησαν πολλά άτυχήματα εις «T.2»
 τάνκερς (όπως συνέβη εις το «Παγκόσμιος Όμοιοιας») ο δε υιογνώ-
 μων American Bureau of Shipping άπήτησε την ένδυνάμωσιν των «T.2»